



JETZT INFORMIEREN UND HOSPITIEREN

Du hast Interesse daran, den weiteren Weg bis zum Abitur zu gehen? **Bei deiner Entscheidung unterstützen wir Dich gern mit unserer ganzen Kraft.** Schau Dir doch einmal unverbindlich an, was die jesuitisch geprägte Sankt-Ansgar-Schule oder die im Verbund der Sacré-Coeur-Schulen beheimatete Sophie-Barat-Schule bieten.

Wir laden Dich herzlich ein zur **eintägigen Hospitation an den beiden Schulstandorten!** Schülerinnen und Schüler der Oberstufe nehmen sich die Zeit, erklären Dir, was Du wissen musst, zeigen Dir die Räume, erläutern die Abläufe im Schulalltag – und beantworten alle Fragen, die Du noch hast.

Du möchtest mehr zu den **Oberstufenprofilen** wissen, **ein persönliches Gespräch über Deine Voraussetzungen führen** – oder gleich einen **Hospitationstag vereinbaren?** Wie auch immer – wir freuen uns auf Deinen Anruf oder Deine Mail.

DEINE ANSPRECHPARTNER_INNEN EINFACH KONTAKTIEREN



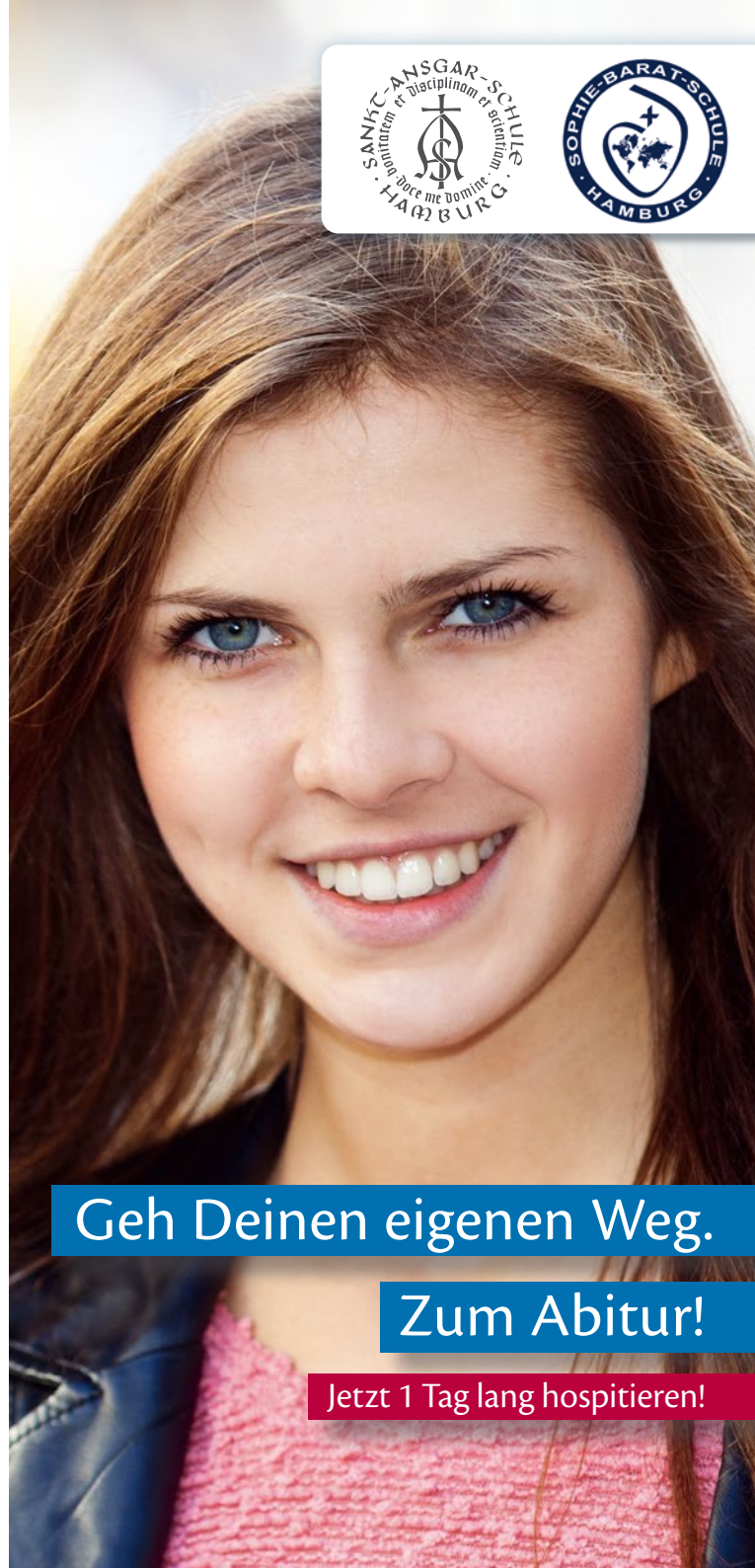
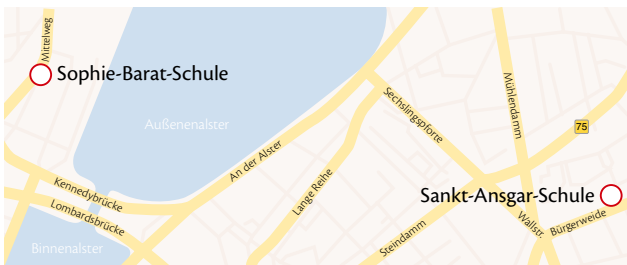
Sankt-Ansgar-Schule

Bürgerweide 33
20535 Hamburg-Borgfelde
www.sankt-ansgar-schule.de
Katharina Gietmann
Koordination Stadtteilschuloberstufe
gietmann@gymsas.de



Sophie-Barat-Schule

Neue Rabenstraße 1
20354 Hamburg-Rotherbaum
www.sophie-barat-schule.de
Hubert Meder
Ansprechpartner Stadtteilschuloberstufe
meder@sbssh.de



Geh Deinen eigenen Weg.

Zum Abitur!

Jetzt 1 Tag lang hospitieren!



Erzbistum Hamburg
Abteilung Schule und Hochschule
Am Mariendom 4 · 20099 Hamburg
www.erzbistum-hamburg.de
www.kseh.de



Fotos: Martin John, S. 3; M. Jonec, Titel: Adobe Stock/Casey Media



DEIN NEUSTART

MIT UNS AN DER SEITE

Du besuchst derzeit die 10. Klasse einer Stadtteilschule? Und Dein großes Ziel ist es, das Abitur zu machen? Dann stell jetzt die Weichen und geh Deinen eigenen Weg – in einer vertrauensvollen Atmosphäre, mit gegenseitigem Respekt, mit Wertschätzung und persönlicher Begleitung.

Die **Sankt-Ansgar-Schule** und die **Sophie-Barat-Schule** – unsere traditionsreichen katholischen Gymnasien mit eigener Stadtteilschul-Oberstufe mitten in Hamburg – ebnen Dir den Weg zu Deinem Ziel.

Wir stehen an Deiner Seite. Beratend, unterstützend und gern auch motivierend. Damit Du das erreichst, was Du Dir vorgenommen hast. In einem Umfeld, in dem Du Dich wohlfühlst, das Dich fördert und so annimmt, wie Du bist: als ganz eigene Persönlichkeit.

UNSER ANGEBOT

DU HAST DIE WAHL

In unserer **einjährigen Vorstufe**, die an beiden Gymnasien jeweils im Klassenverband unterrichtet wird, bereiten wir alle Stadtteilschüler_innen intensiv auf die anschließende **zweijährige Studienstufe** im Kurssystem vor – mit individueller, differenzierter Förderung in den Hauptfächern, mit Methodentraining und der Einübung wissenschaftlichen Arbeitens, mit Blockunterricht, Intensivierungskursen und unter Nutzung außerschulischer Lernorte.

Zusätzlich zu den Kernfächern (Deutsch, Englisch, Mathematik, Fremdsprachen) wählst Du nach der Vorstufe aus den umfangreichen **Oberstufenprofilen** der Sankt-Ansgar-Schule oder der Sophie-Barat-Schule Deine ganz persönlichen Interessengebiete.

Die Themenbereiche lassen kaum Wünsche offen: Ob „Töne, Bilder und Ideen“ (Musik/Kunst, Geschichte, Religion), „Quelle des Lebens: Energie“ (Physik, Informatik, Geographie), „Society and the Individual“ (Englisch, PGW, Darstellendes Spiel), „Dem Leben auf der Spur“ (Biologie, Chemie, Religion) oder eines von vielen weiteren Profilen – in Kooperation mit namhaften Institutionen und Initiativen – ermöglichen wir Dir besondere Lernerfahrungen.

DIE VORAUSSETZUNGEN

DEIN WILLE ZÄHLT

Erstens: eine große Portion Neugier – auf neue Freundinnen und Freunde, neue Themen, neue Kurse, neue Lehrerinnen und Lehrer, neue Herausforderungen. Zweitens: Dein Wille, etwas Besonderes zu schaffen. Wir unterstützen Dich, damit Du Dein Ziel erreichst. Und drittens: der Erwerb des MSA und der Vermerk in Deinem Abschlusszeugnis zur Versetzung in die gymnasiale Oberstufe.

Die aktuellen Bestimmungen lauten: Schülerinnen und Schüler werden aus der Jahrgangsstufe 10 der Stadtteilschule in die Vorstufe der gymnasialen Oberstufe versetzt, wenn sie den mittleren Schulabschluss erworben haben und in allen Fächern und Lernbereichen und gegebenenfalls in der besonderen betrieblichen Lernaufgabe mindestens die Note „ausreichend“ (E4) erzielt haben oder schlechtere Noten ausgleichen können (maximal 2 x G2 und 1 x G3 haben).

Du hast alles beisammen? Dann kann es losgehen – beispielsweise mit einer Hospitation an unseren Schulen!